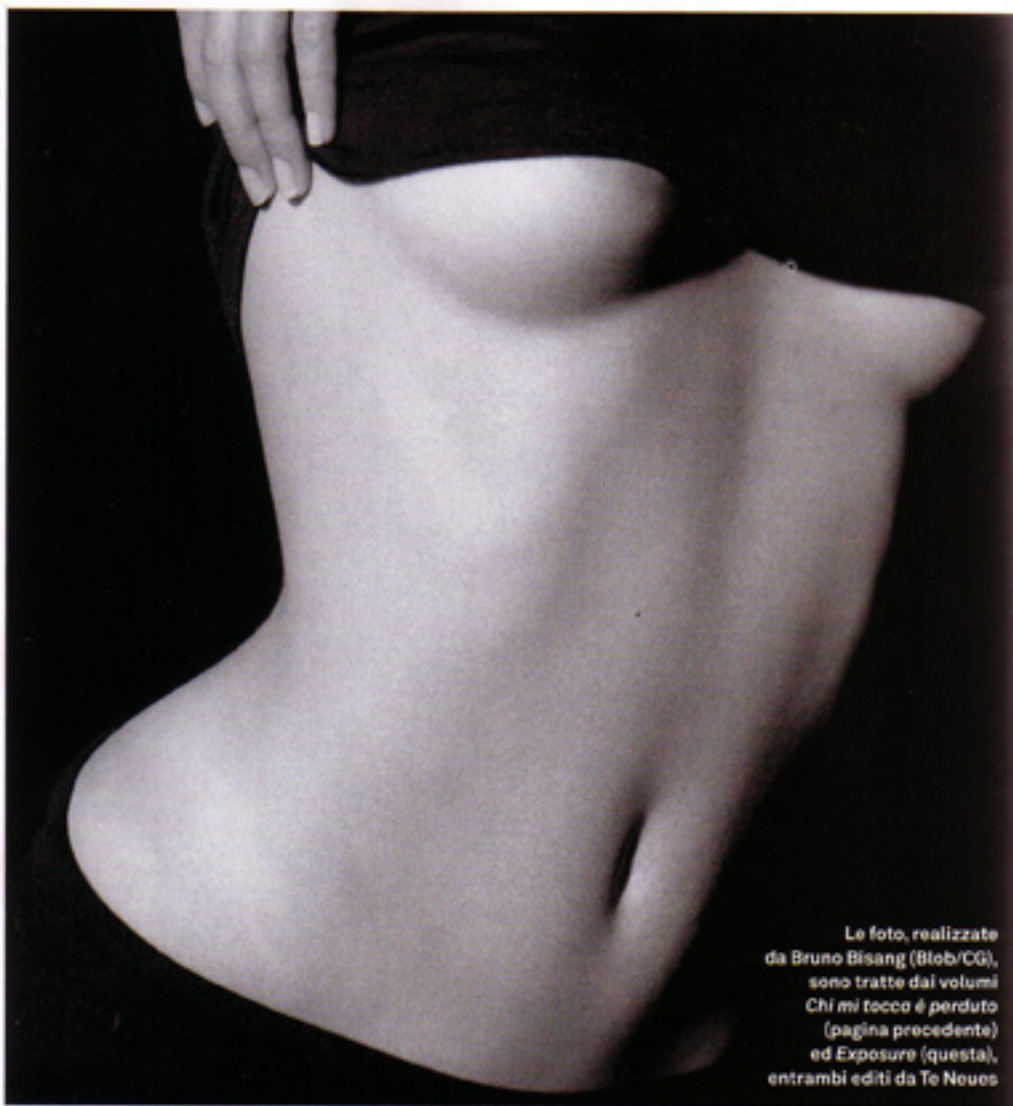


Liscia o gassata?

Sexy. Però ti sorge un sospetto:
merito della Natura o del chirurgo?
Gira pagina e sciogli ogni dubbio



Le foto, realizzate da Bruno Bisang (Blob/CG), sono tratte dai volumi *Chi mi tocca è perduto* (pagina precedente) ed *Exposure* (questa), entrambi editi da Te Neues

Il suo "lato A" salta decisamente all'occhio. Ma sarà tutto vero o madre Natura è stata aiutata dal bisturi? Ci sono uomini per i quali il problema non si pone, anzi più il seno è bello e meglio è, indipendentemente dalla sua origine. Altri, però, preferiscono sapere su cosa mettono le mani per non avere sorprese inopportune. «Se la protesi inserita è di gel al silicone», spiega il dottor Pier Andrea Cicogna, chirurgo plastico a Treviso, «il seno rifatto è identico a quello vero per consistenza e adeguamento ai movimenti del corpo. Ma ci sono alcuni indizi che rivelano la "correzione" dell'originale». Eccoli...

Troppo perfetto

Un seno naturale è spesso asimmetrico, oltre che sempre proporzionato al fisico della "portatrice" e soggetto ai cambiamenti dell'età. Se vedi due emisferi perfetti, una quarta misura su una ragazza taglia 38 o una coppia di mammelle orgogliosamente alte e sode su una quarantenne, qualche dubbio è lecito.

Ma che freddo fa

Attraverso la maglietta noti sempre due punte in rilievo? Molto sexy, ma... «Quando i capezzoli restano sempre eretti, vuol dire che l'incisione lungo l'areola ha ridotto la sensibilità», spiega il chirurgo.

Il segno del rammendo

Anche se l'operazione è riuscita bene, è impossibile evitare che rimanga qualche cicatrice. «Le piccole incisioni intorno all'areola, nel solco sottomammario o sotto le ascelle tradiscono l'intervento del bisturi», spiega Cicogna.

Tutto liscio?

Anche una dieta dopo la plastica può "mettere a nudo" il trucco: «Se le protesi sono inserite sotto la ghiandola e non sotto il muscolo pettorale, in seguito alla diminuzione del grasso nel seno rifatto si creano delle antiestetiche increspature», rivela l'esperto.

(Chiara Degl'Innocenti)