

Un approccio personalizzato per la scelta della protesi più adatta ad ogni donna

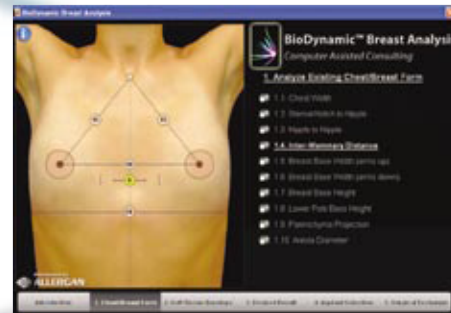
Massima soddisfazione con il sistema BioDynamic™

Ogni donna è unica e ha caratteristiche fisiche e desideri diversi. Per questo esiste un'ampia gamma di protesi mammarie sia per stile che per forma al fine di ottenere il risultato desiderato.



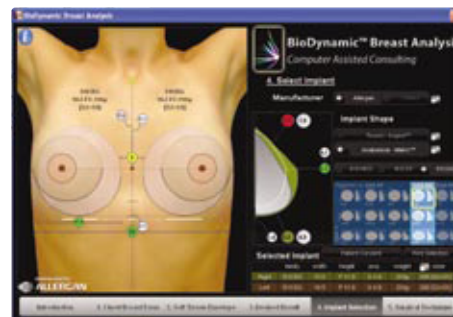
Discussione, ascolto, comprensione sono alla base del sistema BioDynamic™

Per aiutare le pazienti ad esprimere meglio i propri desideri al chirurgo ed aiutarle nel processo di scelta, Allergan ha in esclusiva licenza il sistema BioDynamic™, un programma interattivo computerizzato di consulto*.



Sistema di misurazione

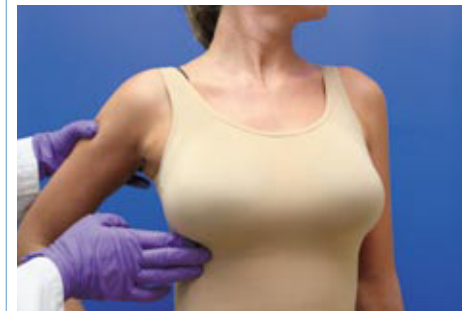
Il sistema BioDynamic™ è stato creato per permettere al chirurgo di memorizzare tutte le misure essenziali per la scelta della protesi più adatta ad ogni singola esigenza.



Selezione dell'impianto e visualizzazione del potenziale risultato finale

Una volta che tutte le misure sono state inserite nel programma, il BioDynamic™ elabora una visualizzazione del potenziale risultato finale tenendo in considerazione sia i desideri che le aspettative delle pazienti.

Il chirurgo che utilizza il sistema BioDynamic™ avrà a disposizione degli speciali sizer esterni identificati dal sistema in base ai dettagli ed alle scelte indicate. Posizionati sul seno, il sizer aiuterà a simulare l'effetto finale.



L'utilizzo dei sizer esterni permetterà di vedere il risultato finale

È possibile chiedere al chirurgo ulteriori informazioni sul sistema BioDynamic™ per la mastoplastica additiva.

Il sistema BioDynamic™ è disponibile solo in centri selezionati e specializzati.